

Auch Mäuse bauen Nester?

Nicht nur Vögel bauen Nester, auch viele Kleinsäugetiere sind sehr geschickt bei der Herstellung komfortabler Ruhe- und Aufzuchtplätze. Zwei besondere, aber leicht zu verwechselnde Nester sind hier vorgestellt: die kunstvollen Kugelnester von Zwergmaus und Haselmaus.



Die Zwergmaus (*Micromys minutus*)

Nestarten: Gras- bzw. Schilfnester

Größe: 6–9 cm

Baumaterial: Fein zerschlissenes Gras oder Schilf

Standort: Im dichten Schilf und Hochgras

Bauhöhe: 20–50 cm (selten darüber oder darunter)

Wichtiges Merkmal: Die Nester sind an stehende Stängel gebaut oder an schrägliegende Stängel gehängt

→ **Gesamteindruck:** hängend



L: Nest der Zwergmaus. M: Typischer Lebensraum der Zwergmaus. R: Zwergmaus.



Die Haselmaus (*Muscardinus avellanarius*)

Nestarten: Mischnester aus Laub und Gras, Reine Grasnester und Blatt- bzw. Laubnester

Größe: 6–12 cm (Wurfnester 10–15 cm)

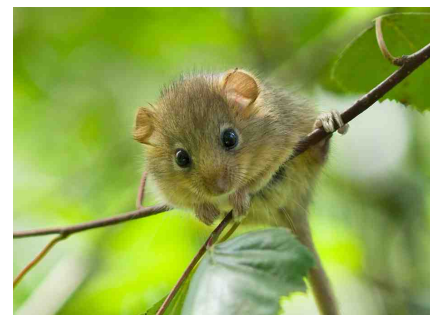
Baumaterial: Gras und Blätter

Standort: In dichten Gebüsch, Baumhöhlen oder Nistkästen

Bauhöhe: 30–90 cm, selten darüber

Wichtiges Merkmal: Die Nester sind oft auf Ast- und Blattverzweigungen aufgebaut

→ **Gesamteindruck:** aufliegend



LO: Nest der Haselmaus im Schilf. LU: Mischnest der Haselmaus in einem Nistkasten. M: Gebüsch und Waldländer sind typische Lebensräume der Haselmaus. R: Haselmaus.

Sie können dabei helfen, mehr über die Verbreitung von Haselmaus und Zwergmaus zu erfahren, indem sie Nester auf kleinsaeuger.at oder naturbeobachtung.at melden. Wichtig bei der Fundmeldung: Das Nest nicht entfernen, sondern aus verschiedenen Richtungen in seiner natürlichen Position zusammen mit der Umgebung fotografieren.